

АО «ЛИИ им. М.М. Громова» информирует о намерении передать в аренду третьим лицам нежилое здание «Лабораторно-производственный корпус №1а» со следующими характеристиками:

Расположение:

- Московская область, г. Жуковский, ул. Гарнаева, д.2 А, строен.40.

Основные характеристики:

- Наименование: Лабораторно-инженерный корпус №1а
- Кадастровый номер: 50:52:0030103:1345
Площадь: 6 113,6 кв.м.
- Назначение: нежилое
- Этажность: 5-этажный
- Год ввода в эксплуатацию: 1964 год

Описание:

- Земельный участок под зданием не выделен, здание расположено на земельном участке с кадастровым номером 50:52:0000000:19131 с разрешенным использованием: производственная площадка и категорией земли: земли населенных пунктов.
- Здание расположено на режимной охраняемой территории.
- Является объектом культурного наследия регионального значения.

Кадастровая стоимость: 41 384 041,12 руб.

Стоимость аренды

- определяется на основании независимой оценки рыночной стоимости арендной платы.

Объект может быть использован под:

- под размещение гостиницы,
- под офисные и административные помещения,
- под помещения социально-бытового назначения,
- под производственные помещения,
- для научных исследований и разработок в области естественных и технических наук.

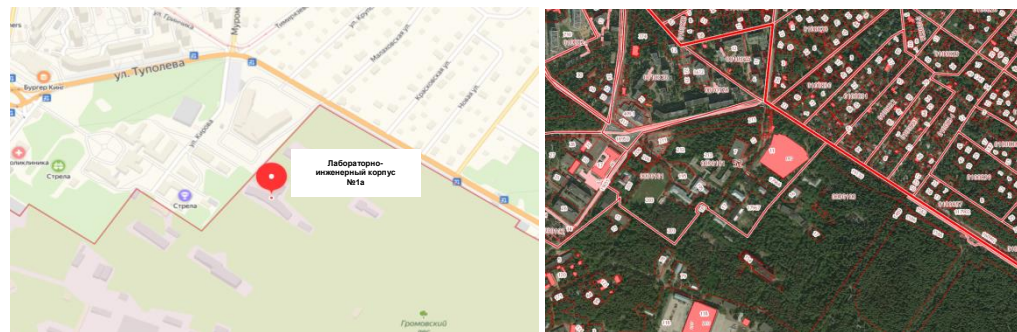
Инженерное обеспечение:

- Электричество
- Теплоснабжение
- Водоснабжение
- Канализация

Фотографии:



Местоположение:



Контактное лицо:

- Заместитель генерального директора по имущественному комплексу и социальным вопросам Липатов Борис Валерьевич
Тел.: +7(964)580-0831, E-mail: lipatovbv@lii.ru, imk@lii.ru.

